



FONDAZIONE
POLICLINICO UNIVERSITARIO
CAMPUS BIO-MEDICO

Gemelli



Fondazione Policlinico Universitario Agostino Gemelli IRCCS
Università Cattolica del Sacro Cuore



Bambino Gesù
OSPEDALE PEDIATRICO



Fatebenefratelli Isola Tiberina

Gemelli Isola

Convegno ECM

**INTELLIGENZA ARTIFICIALE E SCIENZE PSICOLOGICHE
NELLA COSTRUZIONE DELLA SALUTE:
MODELLI ORGANIZZATIVI E PERCORSI ASSISTENZIALI**

ROMA, 21 OTTOBRE 2022



Comitato scientifico



Teresa Grimaldi Capitulo

Unità Operativa di Psicologia Clinica
Ospedale Pediatrico Bambino Gesù IRCCS



Daniela Pia Rosaria Chieffo

Unità Operativa di Psicologia Clinica
Fondazione Policlinico Universitario Agostino Gemelli IRCCS



Daniela De Berardinis

Unità di Psicologia Clinica
Ospedale Fatebenefratelli Isola Tiberina- Gemelli Isola



Livia Quintiliani

Servizio di Psicologia Clinica
Fondazione Policlinico Universitario Campus Bio-Medico



A close-up photograph of a human hand in a dark suit sleeve holding a white, segmented prosthetic hand. The background is a light blue gradient.

Introduzione

Negli ultimi anni la Digitalizzazione e l'Intelligenza Artificiale sono cresciute in modo significativo permeando numerosi campi di conoscenza e saperi che vanno dalla filosofia all'educazione, dal diritto all'etica, dalla cultura alla salute.

Concetti quali il deep learning, reti neuronali, black box, big data, mobile health, sistemi terapeutici-assistenziali basati su avatar, sono linguaggi con cui occorre familiarizzare per rendere multidisciplinari i modelli sociosanitari e supportare la prevenzione e la cura.

Negli Ospedali dove sono state introdotte l'Intelligenza Artificiale e la Medicina Digitale stiamo vivendo una profonda trasformazione nei sistemi organizzativi e gestionali, nei modelli di cura, nei percorsi clinico-assistenziali, in un complesso equilibrio con i valori dell'ospitalità, dell'umanizzazione delle cure e della centralità del malato.

Le organizzazioni sanitarie stanno studiando come applicare le tecnologie emergenti per migliorare l'assistenza, minimizzare i rischi, creare maggiore efficienza nonché contribuire a rendere partecipe il malato al processo di cura al fine di garantire benessere e salute.

La digitalizzazione e lo sviluppo dell'IA producono numerosi vantaggi per la cura, l'empowerment delle persone fragili, il miglioramento dell'educazione e della comunicazione, ma pone anche nuove sfide e alcuni importanti quesiti.

Quali interazioni tra medicina tradizionale e Intelligenza Artificiale? Quali competenze umane possono essere delegate alla tecnologia, quali cambiamenti etici nell'uso di bio-algoritmi e di Big Data, quale garanzia per la gestione dei dati? Ed infine come sta cambiando il diritto alla salute e l'accesso alle cure?

L'obiettivo del Congresso è quello di interrogarsi sui nuovi modelli sanitari in linea con l'era digitale che stiamo vivendo, confrontarsi sulla qualità della vita dei cittadini e sul rapporto sanità-malato-famiglie, attraverso un dialogo a più voci con le discipline coinvolte in questo processo di trasformazione.

Il futuro non è determinato inevitabilmente solo dal progresso tecnologico, c'è spazio per costruire una dialettica e un confronto di pensieri, metodi ed obiettivi che entri nel merito degli standard di assistenza, della gestione delle progettualità, dell'umanizzazione delle cure e dell'attenzione ai malati.

Il convegno si rivolge a tutti i professionisti interessati a conoscere "lo stato dell'arte" e a condividere riflessioni sul modello di sanità centrato sui principi etici di flessibilità e prossimità.

PROGRAMMA

8.30 Registrazione dei partecipanti

9.00 Introduzione al congresso
Teresa Grimaldi Capitello, Livia Quintiliani

Saluti istituzionali

David Lazzari - Presidente Consiglio Nazionale dell'Ordine degli Psicologi

Mariella Enoc - Presidente Ospedale Pediatrico Bambino Gesù IRCCS

Carlo Tosti - Presidente Fondazione Policlinico Universitario Campus Bio-Medico

Daniele Piacentini - Direttore Generale del Fatebenefratelli Isola Tiberina - Gemelli Isola

Sessione 1

INTELLIGENZA ARTIFICIALE E SCIENZE PSICOLOGICHE

Moderano: *Teresa Grimaldi Capitello e Livia Quintiliani*

9.30 Intelligenza Artificiale: etica, educazione e integrazione umana
S.E. Mons. Paul Tighe

9.50 Intelligenza Artificiale: democrazia, diritti umani e gestione dei dati
Paul Nemitz - Consigliere Principale C.E.

10.10 Evidenze di efficacia del teleconsulto in salute mentale
Antonella Gigantesco

10.30 Intelligenza Artificiale e *human enhancement* dal punto di vista psicologico
Alessandro Antonietti

11.00 Coffee break

Saluti istituzionali

Rocco Bellantone - Direttore governo clinico Fondazione Policlinico Universitario Agostino Gemelli IRCCS e Preside Facoltà di Medicina Università Cattolica del Sacro Cuore

Sessione 2

PERCORSI ASSISTENZIALI E MODELLI ORGANIZZATIVI NELLA COSTRUZIONE DELLA SALUTE

Moderano: *Daniela Chieffo e Daniela De Berardinis*

11.30 Il neurofeedback nel trattamento di popolazioni cliniche
Ilaria Tondo

11.50 Modello Patient engagement
Guendalina Graffigna

12.10 Get Ready, piattaforma digitale per il coinvolgimento ed il monitoraggio da remoto del paziente bariatrico
Vincenzo Bruni

12.30 Intelligenza artificiale e sensori indossabili per la diagnosi e il telemonitoraggio
Lazzaro Di Biase

13.30 Lunch break

14.30 Big Data in medicina: i vantaggi per la salute psicologica
Walter Ricciardi

14.50 La transizione digitale per facilitare i percorsi assistenziali dei pazienti nelle organizzazioni sanitarie
Stefano Ginanni Corradini

15.10 Art4Art
Loredana Di Napoli

16.00 Tavola rotonda "Modelli organizzativi e innovazione. Esperienze a confronto"

Moderano: Giulia Bosetti - giornalista RAI
Renata Tambelli - Professore Ordinario Università La Sapienza, Roma

Esperti: *Elena Bravi, Maria Simonetta Spada, Santo Di Nuovo, Paolo Soda, Lorenzo Sommella, Tonino Aceti*

17.30 Conclusioni e prospettive future
Daniela Chieffo, Daniela De Berardinis

Tonino Aceti

Presidente Salutequità

Alessandro Antonietti

Università Cattolica Sacro Cuore Milano
Preside Facoltà di Psicologia

Elena Bravi

Azienda Provinciale per i Servizi Sanitari – Provincia autonoma di Trento
Direttore Area Salute Mentale, Direttore per l'integrazione socio-sanitaria

Vincenzo Bruni

Fondazione Policlinico Universitario Campus Bio-Medico
Direttore UOC Chirurgia Bariatrica

Lazzaro Di Biase

Fondazione Policlinico Universitario Campus Bio-Medico
Medico neurologo

Loredana Di Napoli

Fondazione Policlinico Universitario Agostino Gemelli IRCCS
Psicologa e psicoterapeuta – UOS Psicologia Clinica

Santo Di Nuovo

Università degli Studi di Catania
Professore Emerito di Psicologia Generale

Antonella Gigantesco

Istituto Superiore di Sanità
Ricercatrice Centro per la Salute Mentale e le Scienze Comportamentali

Stefano Ginanni Corradini

Università La Sapienza, Roma
Professore Associato di Gastroenterologia

Guendalina Graffigna

Università Cattolica Sacro Cuore Milano
Professore Ordinario di Psicologia del Lavoro e delle Organizzazioni

Paul Nemitz

Direzione Generale Giustizia e Consumatori della Commissione Europea
Consigliere principale Commissione Europea

Walter Ricciardi

Università Cattolica Sacro Cuore Milano
Professore Ordinario di Igiene e Medicina Preventiva

Paolo Soda

Università Campus Bio-Medico di Roma
Professore Ordinario di Ingegneria Biomedica

Lorenzo Sommella

Fondazione Policlinico Universitario Campus Bio-Medico
Direttore Sanitario

Maria Simonetta Spada

ASST Papa Giovanni XXIII – Bergamo
Direttore UOC Psicologia

Paul Tighe

Dicastero per la Cultura e l'Educazione
Segretario del Pontificio Consiglio della Cultura

Ilaria Tondo

Ospedale Pediatrico Bambino Gesù IRCCS
Psicologa e psicoterapeuta – UOS Psicologia Clinica

INFORMAZIONI GENERALI

SEDE DEL CONGRESSO

UNIVERSITÀ CAMPUS BIO-MEDICO DI ROMA
AULA MAGNA TRAPEZIO
Via Álvaro del Portillo, 21
00128 Roma

COME RAGGIUNGERE LA SEDE CONGRESSUALE

Dalla Stazione Termini: prendere la linea B della metro in direzione Laurentina e scendere al capolinea; proseguire con l'autobus 72 per 12 fermate.

In auto: uscita GRA 25 - Laurentina, direzione Ardea - Policlinico Campus Bio-Medico

ACCREDITAMENTO ECM

L'evento è stato accreditato presso l'Agenzia Nazionale per i Servizi Sanitari Regionali (Age.Na.s.) per tutte le figure professionali e rilascia 8 crediti ECM.

Ai fini dell'acquisizione dei crediti formativi è necessaria la presenza effettiva al 90% della durata dei lavori, la corrispondenza tra la professione del partecipante e quella a cui l'evento è destinato, la corretta compilazione almeno al 75% delle domande del questionario di apprendimento online e la compilazione della scheda della qualità percepita presente nella piattaforma.

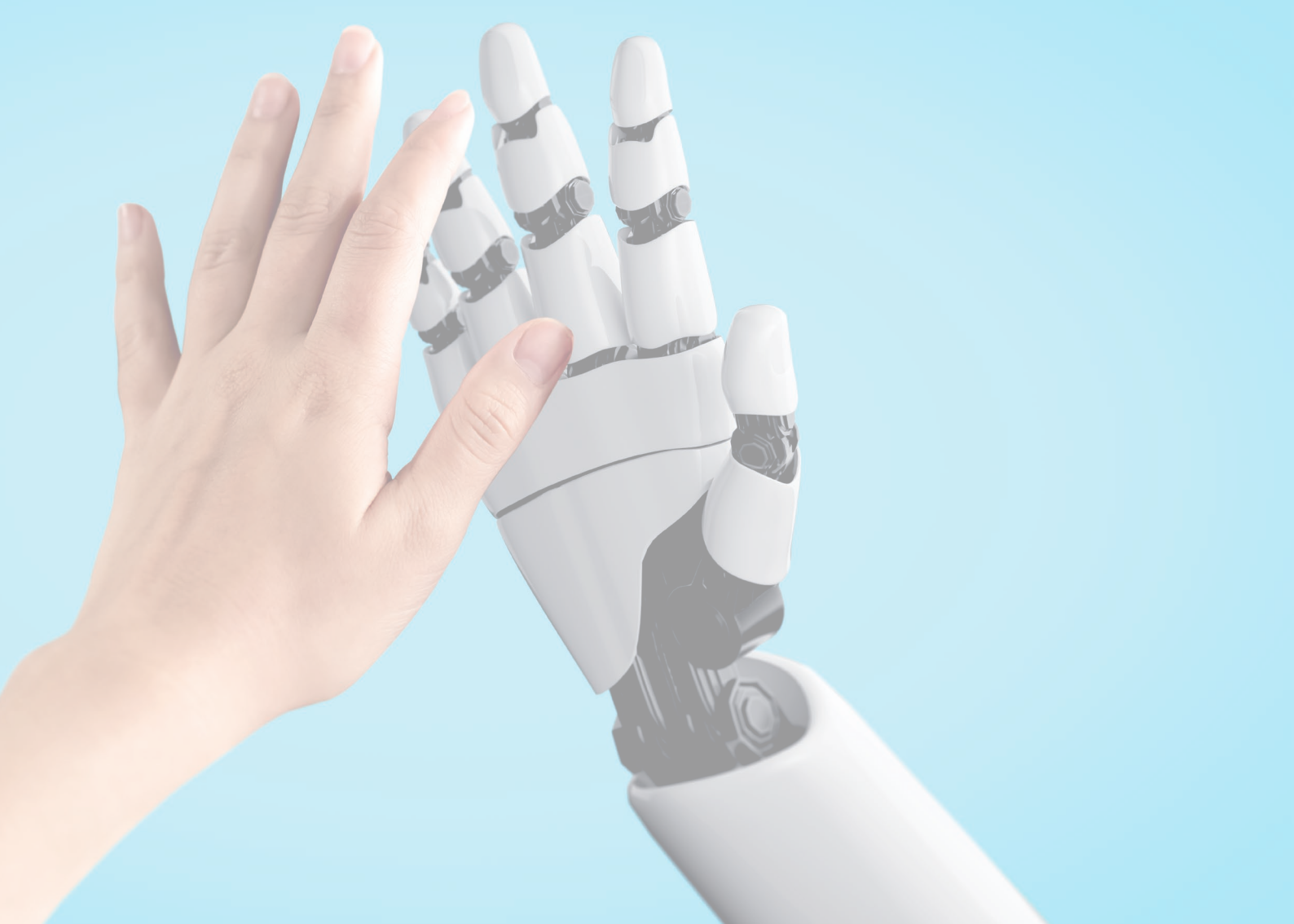
La Direzione Scientifica dell'evento in Age.Na.s. è affidata al Dott. Lorenzo Sommella e alla Dott.ssa Livia Quintiliani.

Obiettivo formativo nazionale Age.Na.s.

2 - Linee guida - protocolli - procedure

MODALITÀ DI ISCRIZIONE

L'iscrizione è obbligatoria. Per iscriversi è necessario registrarsi su: <https://ecm.unicampus.it> e completare la procedura di iscrizione selezionando l'evento dal catalogo corsi



L'evento è stato accreditato presso l'Agenzia Nazionale per i Servizi Sanitari Regionali (Age.Na.s.) per le figure professionali di: Generale (tutte le professioni).

Ai fini dell'acquisizione dei crediti formativi è necessaria la presenza effettiva al 90% della durata dei lavori, la corrispondenza tra la professione del partecipante e quella a cui l'evento è destinato, la corretta compilazione almeno al 75% delle domande del questionario di apprendimento e la compilazione della scheda della qualità percepita presente nella piattaforma.

CON IL PATROCINIO DI:



Associazione
Italiana
di Psicologia



CONSIGLIO
NAZIONALE
ORDINE
PSICOLOGI



CON IL CONTRIBUTO NON CONDIZIONATO DI:



ALTHEA



Fondazione
Roche

Biosurgery
SURGICAL INNOVATION

RESHAPE YOUR SKILLS

L'UCBM Academy promuove la formazione post-lauream dell'Università Campus Bio-Medico di Roma attraverso percorsi in linea con i più attuali scenari e le più rilevanti esigenze del mercato del lavoro, all'interno di programmi sviluppati anche in partnership con aziende, incubatori e acceleratori d'impresa.

UCBM Academy è un luogo, fisico e virtuale, dove la condivisione continua di conoscenza contribuisce a produrre valore e occupabilità nel mondo sanitario, tecnologico, nutrizionale, rispondendo alle sfide urgenti dell'innovazione e della sostenibilità.

Provider ECM accreditato



L'UCBM Academy si è posizionata al primo posto nella classifica dei migliori Provider Ecm 2018 per la categoria università. In stretta collaborazione con le aree cliniche e didattiche dell'Ateneo, progetta in questo ambito seminari, workshop, congressi e moduli formativi innovativi, indirizzati agli operatori sanitari.

L'UCBM Academy inoltre collabora con la Direzione Risorse Umane dell'Università per il coordinamento e la gestione della formazione ECM del personale sanitario della Fondazione Policlinico Universitario Campus Bio-Medico.



UCBM
ACADEMY

Coordinamento e informazioni

UCBM Academy

Università Campus Bio-Medico di Roma

Via Giacomo Dina, 36 - 00128 Roma

Tel. (+39) 06.22.541.9300 - 9400

Fax (+39) 06.22.541.1900

ucbmacademy@unicampus.it

www.unicampus.it/ucbmacademy